

サンプルファイルの使用方法について (SalomeMeca 2014.1)

Salome-Meca 活用研究会 入門・導入・検証分科会 龍野

2014 年 11 月 2 日

1 はじめに

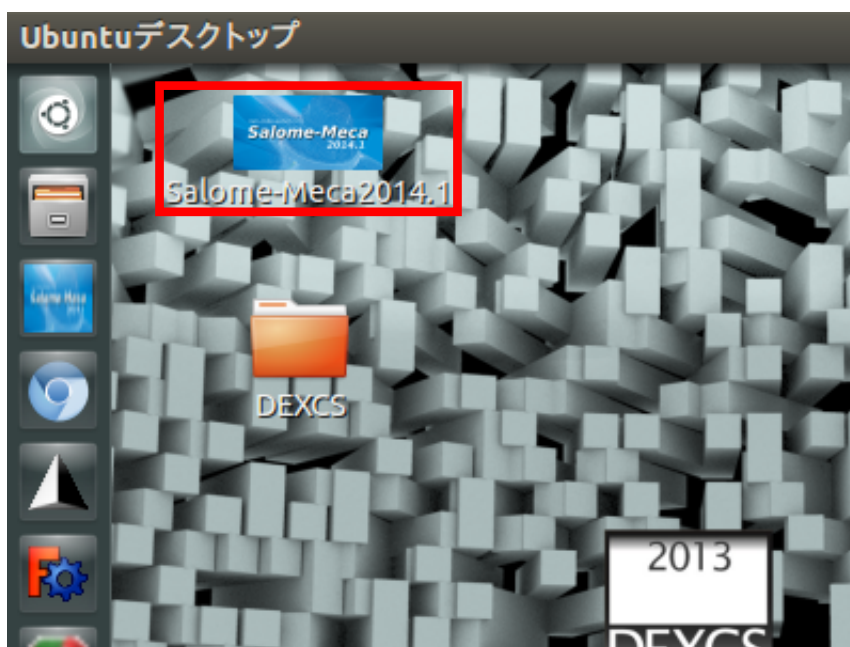
” Japan Salome-Meca Working Group ” の ” 入門・導入・検証分科会 ” よりサンプルファイルをダウンロードする。サンプルファイルは ZIP 形式で圧縮されており、” アーカイブマネージャ ” で開き、展開して使用する。

拡張子 comm : Code_Aster コマンドファイル

拡張子 mmed : メッシュファイル

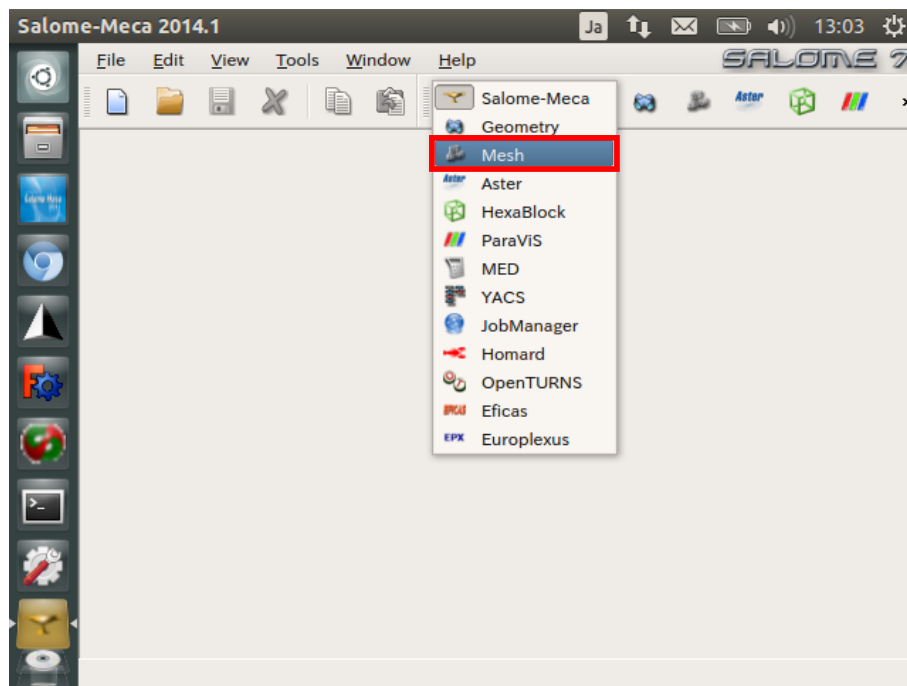
2 サンプルファイルの使用方法

1. Salome-Meca を起動する。^{*1}

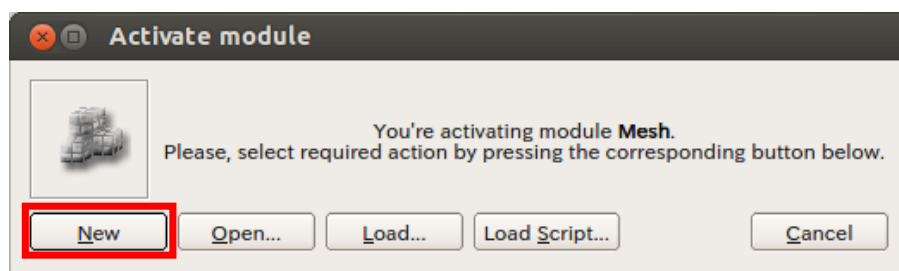


2. モジュールを ” Mesh ” に変更する。

^{*1} 本マニュアルは、DEXCS2013-Salome-D0-B1-64 (64bit) で作成



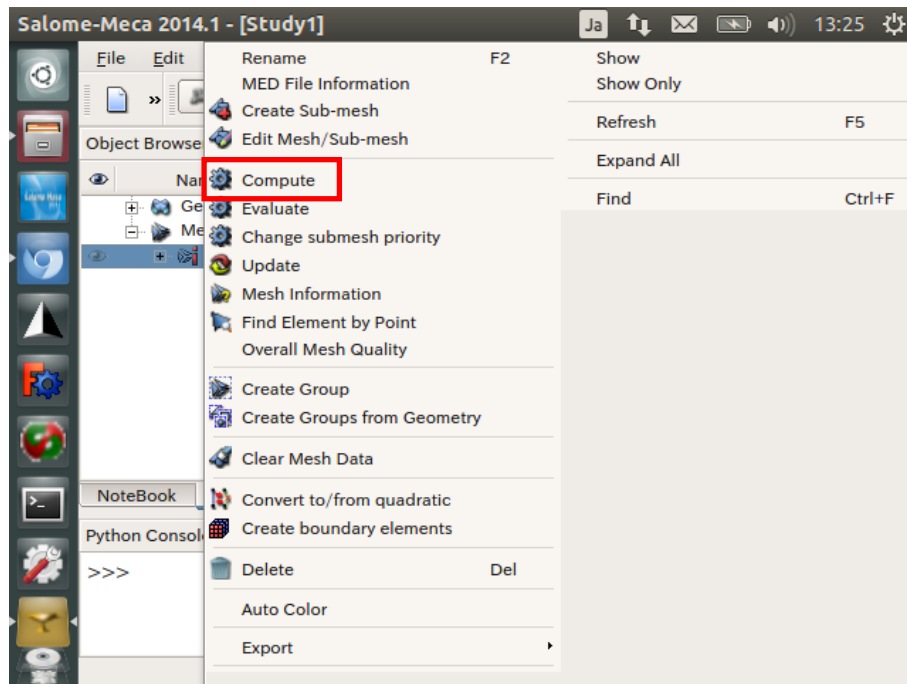
3. "Activate module" が出てきたら、"New" を選択する。



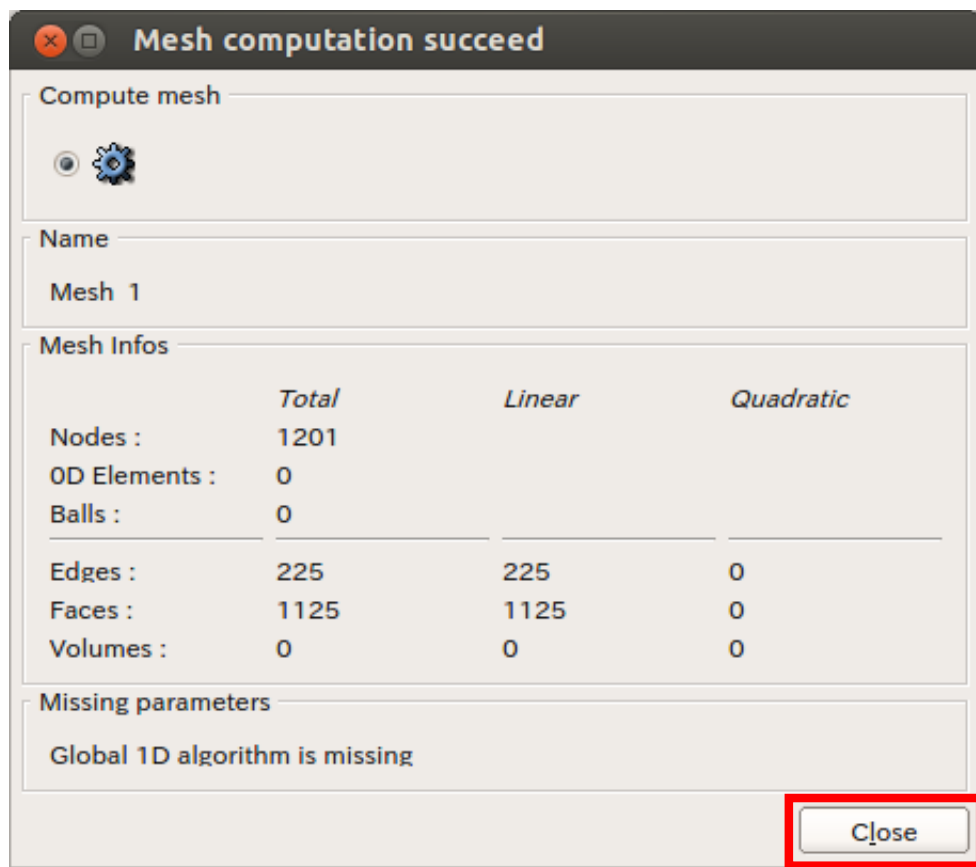
4. "File" "Import" "MED file" をクリックする。

5. 先にダウンロードしたメッシュファイルを選択し、"Open" をクリックする。

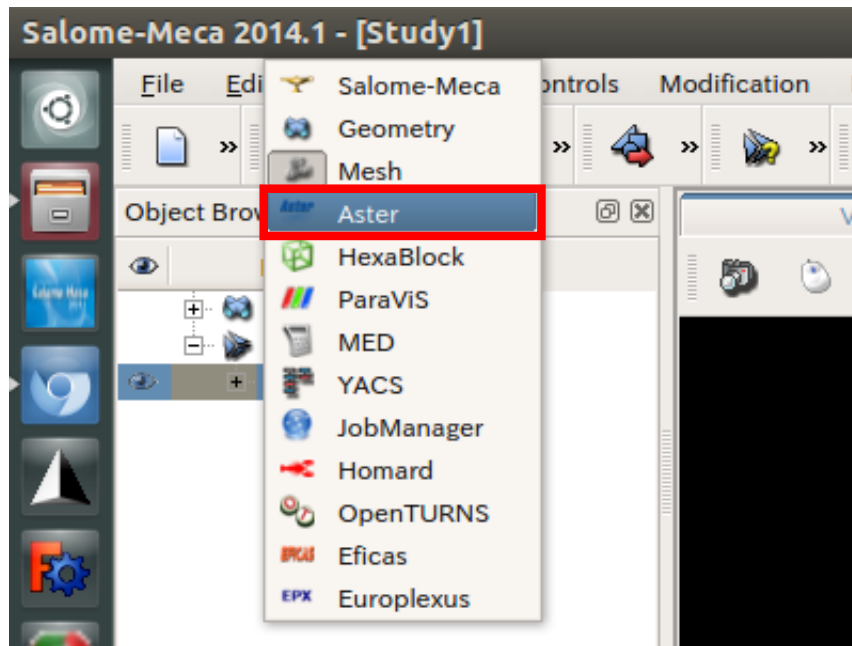
6. Object Browser より、"Mesh_1" を選択し、右クリックで "Compute" をクリックし、メッシュ分割を実行する。



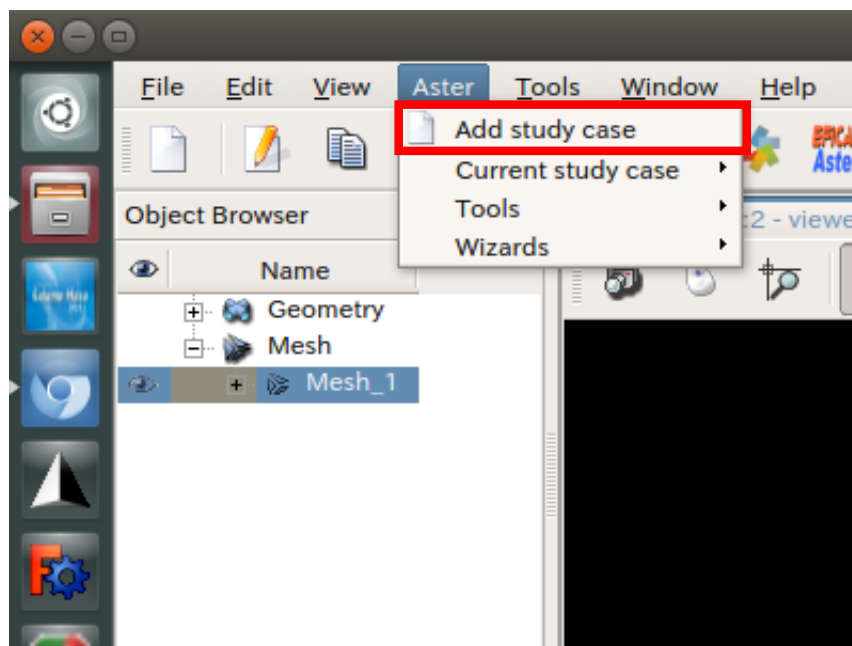
7. " Mesh computation succeed " が表示される。" Close " をクリックする。



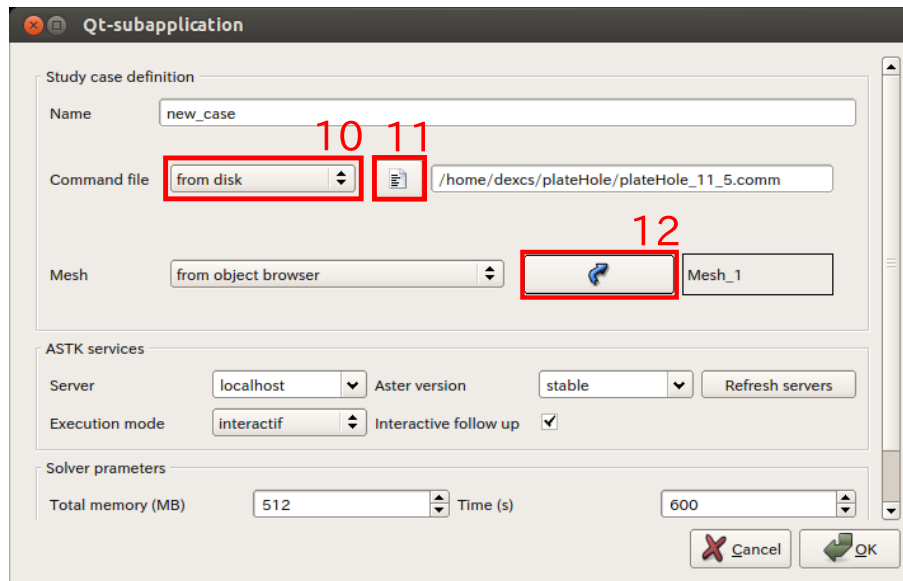
8. モジュールを " Aster " に変更する。



9. 解析実行ケースを作成する。 " Aster " " Add study case " をクリックする。



10. " Activate module " より、" Command file " を " from disk " に変更する。
11. 先にダウンロードした Code_Aster コマンドファイルを選択し、" Open " をクリックする。
12. Object Browser より、" Mesh.1 " を選択し、矢印をクリックする。
13. " OK " をクリックする。



14. Object Browser より、" + " をクリックし、" Aster " を展開する。

15. Object Browser より、" new_case " を選択し、右クリックで " Run " をクリックし、解析を実行する

